

## 鲁尔中部地区

鲁尔区拥有人口450万，是德国最重要的工业区，也是德国人口最密集的地区。

鲁尔区成为欧洲最大的工业密集区得益于19世纪早期煤矿开采和钢铁制造以及由此衍生的机械制造业。由于矿床地理位置不利于开采，当时的采矿机械制造企业必须发展出特殊的采矿技术。这一技术直到今天仍然处于世界领先水平。

70年代以来的煤矿和钢铁工业危机迫使鲁尔区对其工业结构进行包括企业重组和引进新兴行业的产业结构调整。除此之外，一系列文化生活也应运而生。今天的鲁尔区焕发出全新的经济活力。



图为波鸿一角:波鸿有38万人口，是鲁尔中部地区的经济中心。大约三万八千名大学生就读于这里的大专院校。丰富的文化活动遐迩闻名。得天独厚的交通网使这一地区成为欧盟的中转站。乘ICE(德国高速城市列车)从首都柏林至波鸿仅需三个半小时。

波鸿工商会所辖鲁尔中部地区是北莱茵-威斯特法伦州出口率最高的地区:其产品50%以上销往国外。

鲁尔中部波鸿工商会代表本区的所有企业欢迎您!



## 德国鲁尔中部波鸿工商会 经济合作的桥梁



地址: Industrie- und Handelskammer im mittleren Ruhrgebiet zu Bochum  
Ostring 30 – 32, 44784 Bochum, Germany  
电话: 0049 (0)2 34/91 13 – 1 33  
传真: 0049 (0)2 34/91 13 – 2 62  
电邮: auwi@bochum.ihk.de

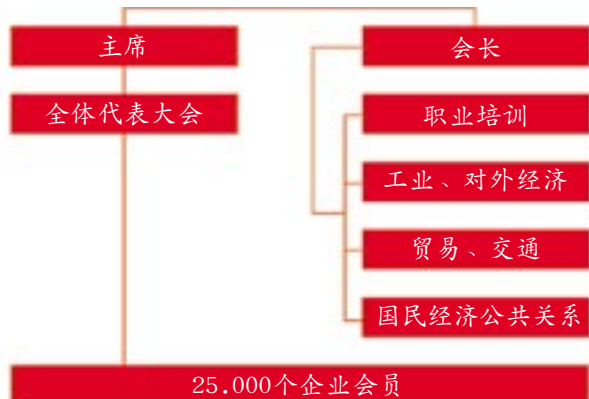
欢迎您访问我们的网站: [www.bochum.ihk.de](http://www.bochum.ihk.de)



## 工商会的组织结构和职责范围

德国的工商会是公共机构。全德国83个工商会致力于代表本地区所有企业的共同经济利益并为本地企业提供全面商务咨询。

所有工商会管辖区域内的企业都有义务加入本地工商会。这些企业选出本行业代表参加工商会全体大会，全体大会再选出一名主席以及数名副主席。主席和副主席任期为5年。工商会全体大会还选出一名专职会长。会长对内负责领导工商会专职员工的工作，对外和主席一起代表工商会。



工商会的决策过程体现民主的原则。所有企业会员参与制定工商会的决策。工商会职员为其会员提供广泛的服务。

工商会一方面履行政府的部分职责，例如组织职业培训，签发国际贸易文件，专业人员鉴定，评估政府规划对工商会企业会员利益的影响等等。另一方面工商会在双方自愿的基础上为企业成员提供服务，例如员工培训和进修，各种咨询(公司的成立，对外贸易，环境保护等等)。针对各会员所关心的话题，工商会不定期的为其会员举行专题报告和研讨会，并且积极的参与各种合作渠道的建立以帮助企业成员提高在市场竞争中的竞争力。此外，工商会还负责辖区经济发展的研究，寻求本地区发展经济的契机。

## 中国是波鸿工商会的工作重点

波鸿工商会负责包括波鸿，哈廷根，赫尔内和维滕四个城市在内的地区。这一地区位于鲁尔区中心地带，人口75万。

大约二万五千家企业是波鸿工商会会员，其中不仅有大型的世界知名企业如诺基亚，欧宝和英国BP石油公司等，也有众多中型专业机械制造企业。在传统企业之外，近年来出现了很多新兴技术服务企



图为中华人民共和国驻德国大使马灿荣参观维滕市历史悠久的纽豪斯集团公司。集团董事长威尔福利德·纽豪斯·加利德，同时也是德国中国工商会(CIHD)副会长，向马灿荣大使介绍气压起重机的技术特性。

业，它们主要提供信息处理，知识管理，测量程控以及医疗技术等方面的专业服务。

早在1987年波鸿工商会就已开始了与中国建立联系。通过接待中国访德经贸代表团以及组织德国

企业家到中国商务考察，波鸿工商会加深了对中德贸易的知识，提高了和中国企业进行经济合作的能力。波鸿工商会经常组织企业家聚会并举行各种研讨会以促进本地企业与中国在经济合作。

在工商会的努力下，鲁尔中部地区的企业和中国的合作进入更深更广的领域。合作方式已从纯粹的出口发展成为在中国工业地区开办独资和合资企业。同时有很多企业从中国采购工业原料，在竞争日益激烈的市场中夺得先机。

自从协助创立德国中国工商会(CIHD)以来，波鸿工商会可以通过中国工商会更好地支持本地区企业和中国发展经济合作关系。

对寻求德国贸易合作伙伴或计划在德国发展的中国企业，波鸿工商会提供免费咨询服务。



友谊的象征：1990年在波鸿大学建校25周年之际，同济大学捐赠的中国园林“潜园”在波鸿落成。 图为潜园一角